

WMI

ENGENHARIA DE PROJETOS
E MONTAGENS INDUSTRIAIS



Quem somos

A WMI ENGENHARIA é uma empresa especializada em serviços de engenharia, montagem industrial, elétrica, automação e isolamento térmico. Tanto em ampliações de plantas industriais quanto em empreendimentos inteiramente novos.

Atuamos em usinas de açúcar e álcool, indústria farmacêutica, laticínios, celulose e cervejarias. Envolvendo atividades de mecânica, montagem, manutenção, estruturas metálicas, manutenção em bombas, serviços de soldagem, serviço elétrica e painéis.

Temos o compromisso permanente de valorizar os objetivos dos nossos clientes, fornecendo serviço de engenharia e projetos industriais que atendam as expectativas e os requisitos definidos em parceria duradoura, oferecendo mão de obra especializada composta por engenheiros e profissionais com excelentes formações e experiência técnica nas áreas, buscando sempre a satisfação do cliente.

MISSÃO

Oferecer soluções inovadoras para serviços do nosso segmento, garantindo a integridade física dos colaboradores e equipamentos, sempre buscando maior qualidade.

VISÃO

Nossa maior característica e apresentar inovações para um serviço melhor, com rapidez e precisão, reconhecendo os desafios e oportunidades de crescimento.

VALORES

Honestidade, ética, confiança, excelência profissional e valorização das pessoas, junto com nosso comprometimento ao nossos clientes.





Engenharia

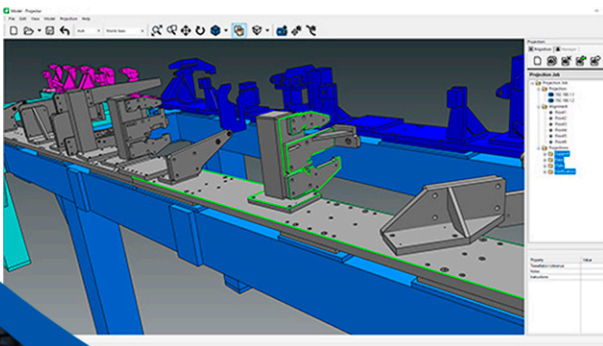
Nossa engenharia é responsável pelo desenvolvimento de sistemas industriais que visam toda a infraestrutura de uma indústria, como redes de água e gás. Através de planejamento o sistema é criado e complementado junto as pessoas.

Nosso maior objetivo é atender as necessidades dos nossos clientes, levando serviços de qualidade com soluções práticas, seguras e competitivas no segmento de Engenharia e Projetos Industriais, utilizando as mais avançadas técnicas de prestação de serviços.

Fazemos acompanhamento de perto de todas as áreas estruturais de uma indústria ou empresa.

Esse e um outro lado da engenharia que trabalha utilizando técnicas especializadas para melhorar as instalação e gestão de sistemas.

Somos uma empresa com proposta moderna de trabalho no mercado de consultoria, unindo estrategicamente nossos projetistas com tecnologia de ponta, utilizando equipamentos de primeira geração e precisão como Scanner Laser de ambiente 3D que é utilizado para serviço de as built e engenharia reversa





Engenharia de utilidades

**DESENVOLVEMOS SERVIÇO DE ENGENHARIA PARA INSTALAÇÕES DE FLUIDOS INDUSTRIAIS:
(VAPOR, AR COMPRIMIDO, AGUA INDUSTRIAIS , GASES, ENTRE OUTROS)**

Projeto: Desenvolvemos o estudo do projeto de viabilidade e detalhamento para a instalação industrial.

Conservação energia: É a recuperação da energia no uso de insumos energéticos.

Melhoria de desempenho em troca térmica: O aumento de eficiência em trocadores de calor, vasos encamisados e consumidores.

As built de utilidades: Atualização e revisões de plantas industriais com scanner laser.

Gerenciamento de obras: Contamos com uma equipe especializada para supervisão e coordenação de montagens e comissionamento.

INSPEÇÃO DE VASOS PRESSÃO, ADEQUAÇÃO NR13, ELABORAÇÃO DE PROCEDIMENTOS, INSPEÇÃO DE SOLDA.



WMI
ENGENHARIA DE PROJETOS
E MONTAGENS INDUSTRIAIS

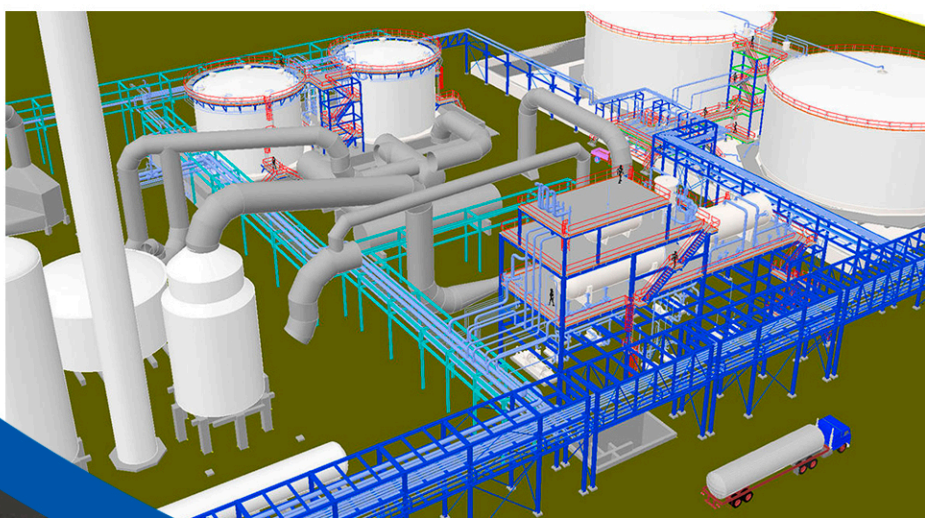
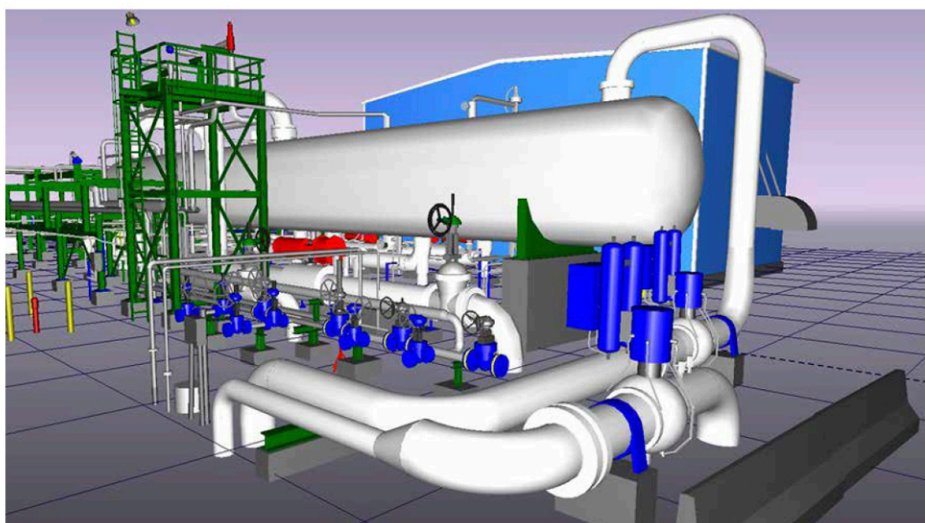




Projetos 3D

Contamos com um corpo técnico altamente qualificado com software atualizado em todas as disciplinas (civil, elétrica, hidráulica, instrumentação, tubulações mecânica, exaustão, ventilação e climatização). Atuando desde as etapas preliminares, até os “As Built” das instalações.

TRABALHAMOS COM DIVERSOS SOFTWARES, ENTRE ELES: INVENTOR, AUTOCAD PLANT 3D, SOLIDWORKS, REVIT, ANIMAÇÃO ENTRE OUTROS.



WMI
ENGENHARIA DE PROJETOS
E MONTAGENS INDUSTRIAIS



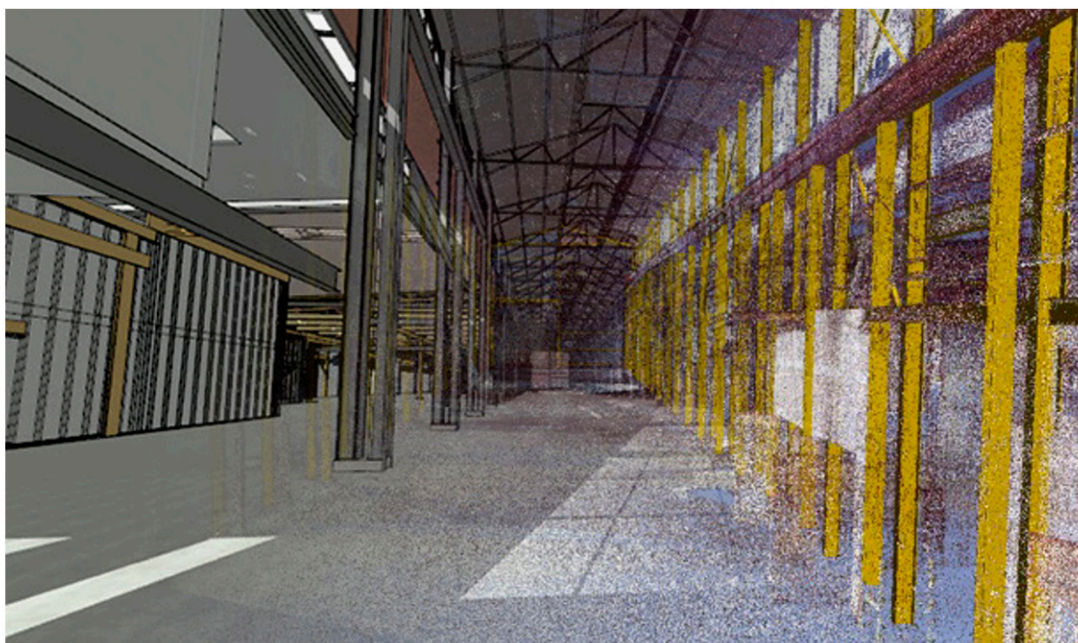
Especialista em

AS BUILT SCANNER LASER

Nosso procedimento é eficiente e excepcionalmente ágil, com incrível produtividade em campo, otimizando custos, fornecendo segurança, e rapidez aos nossos clientes em suas tomadas de decisões, mediante ao equipamento SCANNER LASER.

Nosso equipamento nos permite obter nuvem de pontos a partir da varredura das superfícies dos objetos por feixes de raios múltiplos de laser, capturando de forma automática uma grande quantidade de dados em um curto espaço de tempo.

Depois de gerar a coleta das nuvem de pontos, o Scanner laser, através de um software, permite que área capturada seja solidificada e convertida num arquivo editável CAD.



WMI
ENGENHARIA DE PROJETOS
E MONTAGENS INDUSTRIAIS



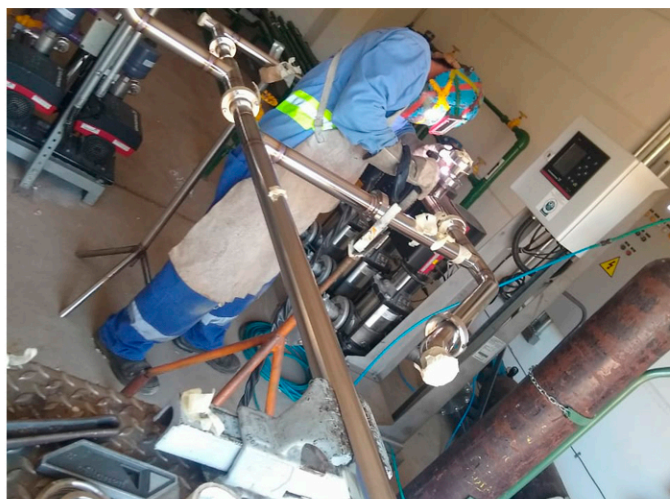


Montagem industrial

Nossa empresa é responsável por efetuar procedimentos de instalação de equipamentos e máquinas em indústrias, por meio de métodos práticos e de eficientes aplicações.

Dessa forma, é possível ter uma montagem industrial de qualidade, que esteja adequada aos trabalhos nas fábricas e indústrias, e além disso, contribuir para o desenvolvimento produtivo do setor.

Vale ressaltar que nossa empresa conta com uma equipe de profissionais altamente qualificados, oferecendo mão de obra especializada e um time multidisciplinar, com conhecimentos técnicos em instalação de máquinas e equipamentos, em empreendimentos novos ou em projetos de ampliações.



WMI
ENGENHARIA DE PROJETOS
E MONTAGENS INDUSTRIAIS



Alguns dos nossos serviços



WMI
ENGENHARIA DE PROJETOS
E MONTAGENS INDUSTRIAIS



015 3316-5916

engenharia@wmi-engenharia.com.br

www.wmi-engenharia.com.br

Rua João Marcon 523 - Boituva SP



WMI

**ENGENHARIA DE PROJETOS
E MONTAGENS INDUSTRIAIS**